



ТАКМИЧЕЊЕ УЧЕНИКА ОСНОВНИХ ШКОЛА РЕПУБЛИКЕ СРБИЈЕ
“ШТА ЗНАШ О САОБРАЋАЈУ”

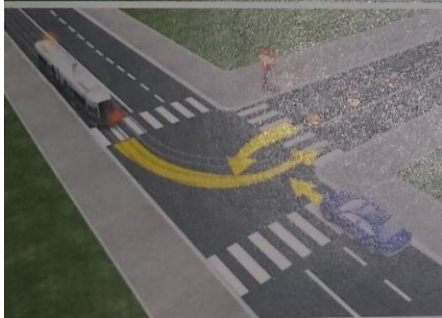
ДН ОС
 ШК-РЕП-49



1. Возило за организовани превоз деце се зауставило, на путу са по једном саобраћајном траком по смеру, ради уласка и изласка деце из возила. У тој ситуацији возач белог путничког аутомобила:
- а) дужан је да се заустави док деца улазе и излазе из аутобуса
 - б) сме извршити обилажење аутобуса, али мора смањити брзину **3**
 - ц) сме извршити обилажење аутобуса, јер му то није забрањено ни саобраћајним знаком ни ознакама на коловозу



2. За време уласка и изласка деце из возила, возач тог возила:
- а) мора да укључи све показиваче правца
 - б) мора да укључи све показиваче правца само ноћу **3**
 - ц) није дужан да укључи све показиваче правца
3. Организована колона пешака која се креће путем у ситуацији на слици, то врши:
- а) прописно
 - б) непрописно **3**
 - ц) путем на којем је кретање пешака забрањено



4. Организована колона пешака не сме бити дужа од:
- а) 50 m
 - б) 80 m **3**
 - ц) 100 m
5. Трамвај, у ситуацији на слици, приликом скретања улево:
- а) мора да пропусти плави путнички аутомобил
 - б) мора да пропусти и плави и сиви путнички аутомобил **3**
 - ц) има првенство проласка кроз раскрсницу
6. У ситуацији на истој слици, сиви путнички аутомобил, врши скретање улево:
- а) непрописно, јер скретање треба да изврши крећући се по шинама
 - б) прописно из одговарајуће саобраћајне траке **3**
 - ц) непрописно, јер скретање треба да изврши из десне саобраћајне траке

7. Возач је обавезан да се у зони успореног саобраћаја креће тако да не омета кретање пешака и бициклиста:
- а) брзином кретања пешака, не већом од 10km/h
 - б) брзином која није већа од 30km/h **3**
 - ц) брзином која је дозвољена у граду 50km/h

АУТО-МОТО САВЕЗ СРБИЈЕ
 ПОРОДИЦА ЧЛАНОВА И ПРИЈАТЕЉ ВОЗИЛА
 ПОРОДИЦА ШТИТИ, ПРИЈАТЕЉ ПОМАЖЕ!
webshop.amss.org.rs www.amss.org.rs

Кад станеш, да наставиш!
 Бесплатна поправка на путу и шлеповање у Србији и Европи
 за само 2500 РСД годишње!

На свим објектима

ПОМОЋ НА ПУТУ И ИНФО **1987**

АМСС ЧЛАНСКА И ПЛАТНА КАРТИЦА
 ПОМАЖЕ НА ПУТУ, ШТЕДИ НА ПУТОВАЊУ

8. У саобраћају на путу, за време војње ноћу, на моторном возилу морају бити укључена:

- а) светла за маглу **3**
б) кратка светла
ц) дуга светла

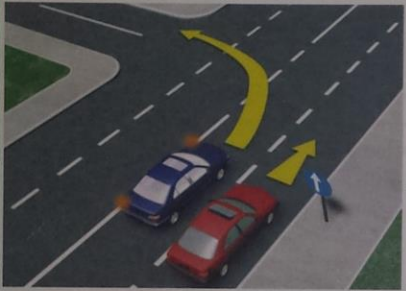


9. Возач бицикле правилно скреће путањом:

- а) 1 **3**
б) 2
ц) 3

10. Приликом престројавања улево, по редоследу, друга радња коју бициклиста врши је:

- а) давање сигнала левом руком којим обавештава учеснике у саобраћају о својој намери
б) поглед преко левог рамена да се увери да је безбедно извршити престројавање **3**
ц) окретање волана у жељеном смеру кретања



11. У ситуацији на слици плави путнички аутомобил, скретање улево врши:

- а) прописно, у одговарајућу траку
б) непрописно, јер је дужан да скретање изврши у леву саобраћајну траку **3**
ц) непрописно, на месту где му скретање улево није дозвољено

12. Знак који видимо на слици припада:

- а) знаковима обавештења **3**
б) знаковима изричитих наредби
ц) знаковима опасности



13. Првенство проласка кроз раскрсницу, у ситуацији коју видимо на слици, има:

- а) плаво теретно возило **4**
б) црвени аутомобил
ц) мотоцикл

14. У ситуацији приказаној на слици, поступање возача регулисано је:

- а) саобраћајним знаком **3**
б) допунском таблом
ц) светлосним саобраћајним знаком



15. Црвени путнички аутомобил, у ситуацији на слици:

- а) има првенство проласка кроз раскрсницу **4**
б) дужан је да пропусти само полицијски ауто
ц) дужан је да пропусти и полицијски ауто и зелени путнички аутомобил

16. Допунска табла испод саобраћајног знака, у ситуацији на истој слици, означава:

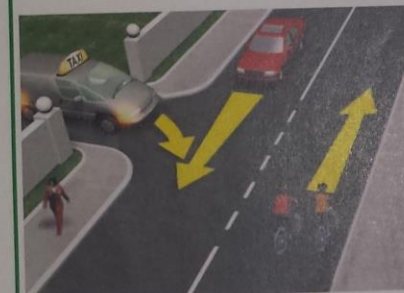
- а) укрштање главног и споредног пута **3**
б) пружање пута са правом првенства пролаза
ц) спајање путева исте важности под правим углом



17. У ситуацији на слици, црвени путнички аутомобил полукружно окретање врши:
- а) прописно
- б) непрописно, јер му је то забрањено ознакама на коловозу 3
- ц) непрописно, на путу на којем му је то забрањено



18. Ако возач, деоницу пута са слике, у дужини од 200км, пређе за 130 минута, он се кретао:
- а) непрописно, брзином већом од дозвољене
- б) прописно, дозвољеном брзином 3
- ц) прописно, путем на којем брзина кретања није ограничена



19. Жути и бели путнички аутомобили у ситуацији на слици:
- а) имају првенство пролаза у односу на сва возила у раскрсници
- б) дужни су да пропусте само зелени и сиви путнички аутомобил 3
- ц) дужни су да пропусте и возило полиције, и зелени и сиви путнички аутомобил

20. За возила са првенством пролаза, одредбе закона о ограничењу брзине се:
- а) не примењују
- б) примењују само у насељу 3
- ц) примењују

21. Црвени путнички аутомобил, у ситуацији са слике:
- а) дужан је да пропусти сиви комби, који му долази са десне стране
- б) дужан је да пропусти сиви комби, јер се ради о возилу за јавни превоз путника 3
- ц) има првенство проласка у односу на сиви комби

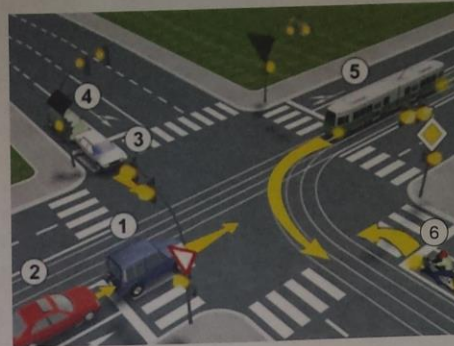
22. На истој слици, бициклисти се крећу путем:
- а) непрописно
- б) прописно
- ц) на којем им је кретање забрањено



23. Знак који даје полицијски службеник приказан на слици, када се налази на коловозу, означава:
- а) обавезно заустављање за све возаче према којима је окренут длан и прса полицијског службеника
- б) забрану пролаза за све возаче, осим за возаче чија се возила у часу када полицијски службеник подигне руку, не могу на безбедан начин зауставити
- ц) да возила која полицијском службенику долазе са бочних страна имају право пролаза, а возила која му долазе из правца у коме су окренута леђа, односно прса морају да се зауставе

24. Звучне знаке пиштаљком који се дају у комбинацији са знацима који се дају рукама, полицијски службеник може давати:
- а) само кад се налази у возилу са видним обележјем полиције...
- б) само кад се налази ван возила
- ц) и кад се налази ван возила и кад се налази у возилу са видним обележјем полиције

25.-26. У поља испод слике упиши бројеве који се налазе поред возила, по редоследу како пролазе раскрсницу:



2 7 8 6 5 3 4 1 5

3 4 6 5 1 2 5



27. Саобраћајни знак приказан на слици означава:

- а) близину прелаза пута преко железничке пруге у нивоу, који није обезбеђен браницима или полубраницима
- б) место на којем се налази тремвајска станица 3
- ц) близину места на коме пут прелази преко трамвајске пруге у нивоу ...



28. Брзина (у km/h) означена на знаку са слике је:

- а) највећа дозвољена брзина возила
- б) препоручена брзина возила на одређеном делу пута 3
- ц) најмања дозвољена брзина возила у нормалним условима саобраћаја



29. Саобраћајни знак приказан на слици означава:

- а) забрану ступања возила на уски део пута пре него што тим делом пређу возила из супротног смера
- б) обавештење возачу да на уском пролазу има право првенства у односу на возила која долазе из супротног смера 3
- ц) близину места на коме се прелази са дела пута на коме се саобраћај одвија само у једном смеру на део пута на коме се привремено или стално саобраћај врши у оба смера



30. Саобраћајни знак приказан на слици означава:

- а) близину укрштања путева од којих ниједан пут није пут са првенством пролаза
- б) близину раскрснице на којој се пут са првенством пролаза укршта са споредним путем 3
- ц) близину прелаза пута преко железничке пруге у нивоу који није обезбеђен браницима или полубраницима



31. Брзина означена на знаку са слике је:

- а) најмања дозвољена брзина приликом вожње у назначеним условима
- б) препоручена брзина возила приликом вожње у назначеним условима 3
- ц) највећа дозвољена брзина приликом вожње у назначеним условима

НАШИ ПРИЈАТЕЉИ!

(Стартни број, име и презиме)
Ош. Раука
 (Назив-разред/школа/екипа)
 100- =
 Поена Поена



CIP - Каталогизација у публикацији
 Народна библиотека Србије, Београд

ISBN:
 COBISS.